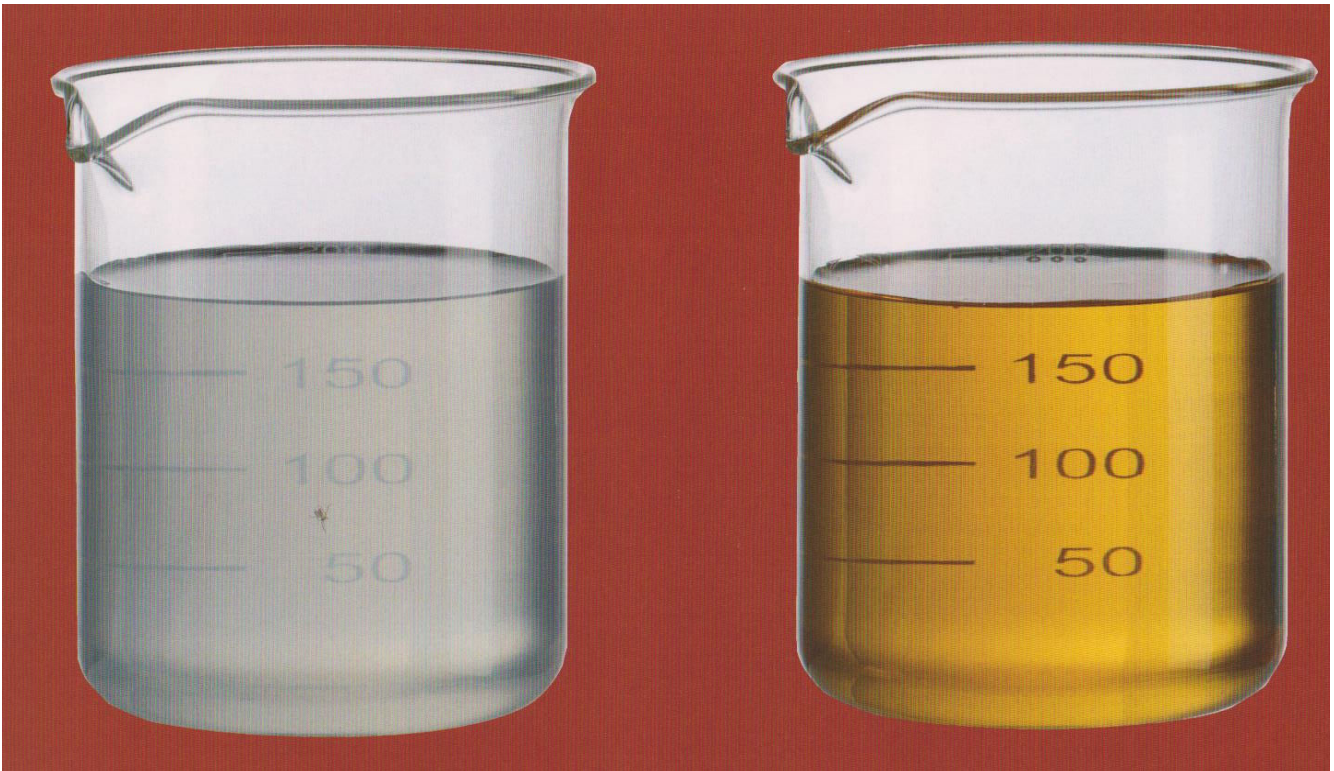


Laboruntersuchungen zeigen den Unterschied



Schweiss in der Sauna Zusammensetzung:

- ° ca. 95 % Wasser
- ° Rest = Schlackestoffe

Schweiss im Saunarium: Zusammensetzung:

- ° ca. 85 % Wasser
- ° Schlackestoffe, Zucker
- ° Cholesterin, Milchsäure
- ° Fett, Fettzellen, Fettsäuren
- ° Harnstoffe, Harnsäuren
- ° Ammoniak, Aminosäuren
- ° Natrium, Natriumchlorid
- ° Schwermetalle wie Blei, Kupfer, Nickel, Cadmium, Amalgam, Quecksilber
- Rauch-Kondensat*

*Rauchniederschlagung=Zusammenballung der fest-flüssigen Partikel aus Nikotin und Zusatzstoffen, was umgangssprachlich „Teer“ genannt wird. Der durchschnittliche Kondensatgehalt der deutschen Zigaretten lag 1975 bei 9-25 mg und 1990 bei 12-14 mg!

Die Hauptaufgabe jedes Menschen ist, sich von belastenden Stoffen zu befreien und die Zufuhr neuer Toxine abzustellen, um sich somit gesund erhalten zu können. Was unternehmen Sie dafür?